



COMUNE DI CERRETO  
DI SPOLETO



PROGRAMMA  
DI  
FABBRICAZIONE  
VIGENTE

IMPLEMENTAZIONE DELLA CARTOGRAFIA DI PIANO AGGIORNATA A TUTTO IL 28/02/2008 A CURA DELLA SEZIONE PIANIFICAZIONE DEL GRUPPO REDAZIONALE DEL NUOVO PIANO REGOLATORE GENERALE COMPOSTO DA:

Dott. Arch. Moreno Orzi  
Dott. Arch. Enrico Bacchetti  
Dott. Arch. Giammarzio Cittadoni  
Dott. Arch. Luciano Elisei  
Dott. Arch. Moreno Orzi  
Dott. Agr. Roberto Calisti (Cartografia di base)

TRASMISSIONE DELLE INFORMAZIONI DI BASE E CONTROLLO DELLA RISPOSTENZA DEI DATI A CURA DELL'UFFICIO TECNICO COMUNALE:

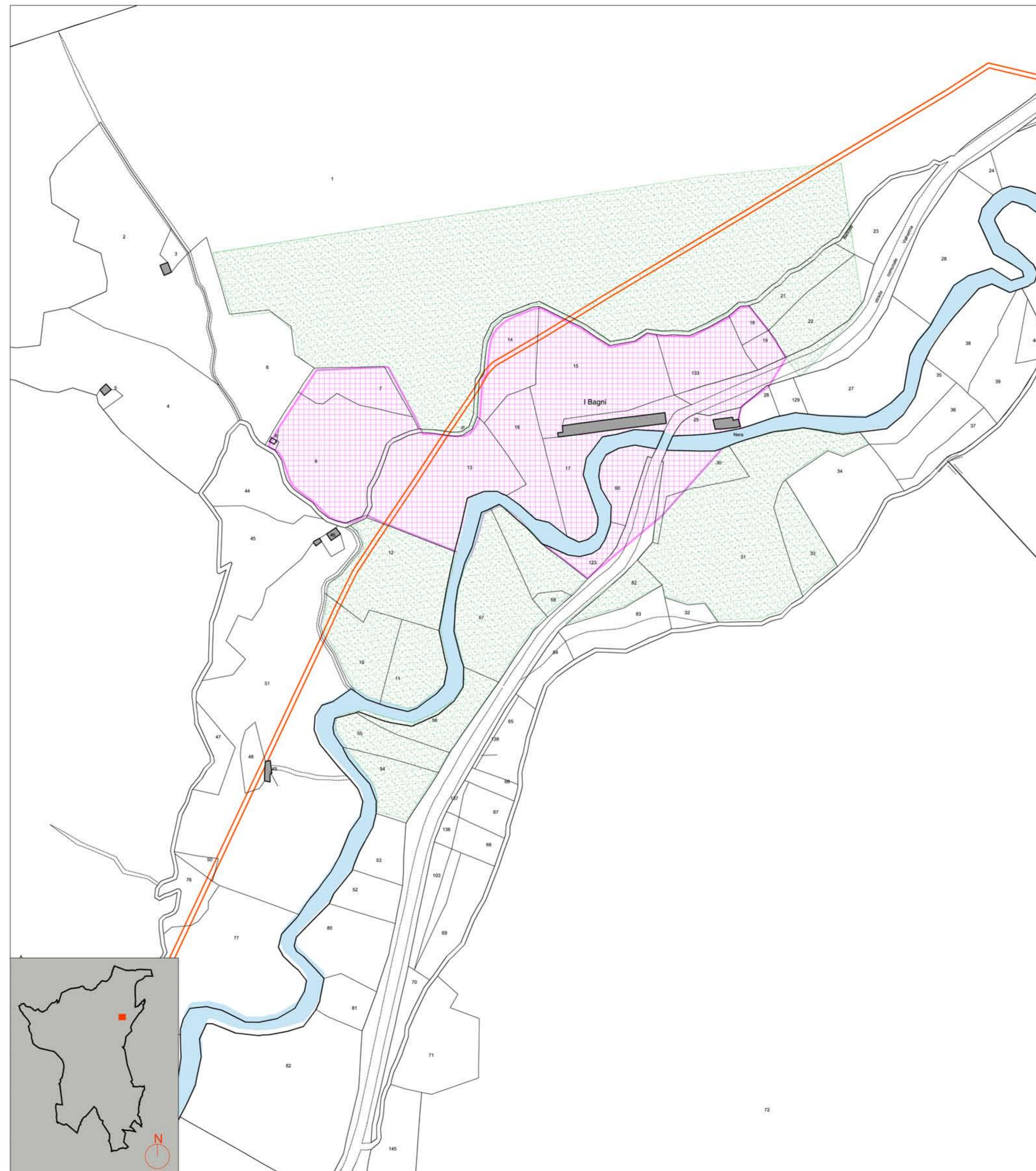
Geom. Pietro Forti  
Geom. Angelo Simonetti

TAVOLA **11A**

ZONIZZAZIONE  
BAGNI DI TRIPONZO  
SCALA 1:2000



ABACO - COOPERATIVA DI RICERCA E PROGETTI Piccola società a r.l.  
Via Visso, 55 06049 SPOLETO - Tel. 0743/222827  
E. MAIL coabaco@tin.it Codice Fiscale e Partita I.V.A. 01566500540  
Iscriz. Trib. Spoleto n. 142 - C.C.I.A.A. N.155789



LEGENDA

- ZONA A1 CONSERVAZIONE E RESTAURO
- ZONA A2 CONSERVAZIONE E RISANAMENTO
- ZONA B1 SATURAZIONE
- ZONA B2 SATURAZIONE
- ZONA C1 ESPANSIONE
- ZONA C2 ESPANSIONE
- ZONA D ATTEZZATURE TURISTICHE PRODUTTIVE
- ZONA D2 ATTEZZATURE TURISTICHE PRODUTTIVE (Insediamento produttivo acque minerali)
- ZONA E AGRICOLA
- ZONA F SERVIZI PUBBLICI
- ZONA G1 PARCO PUBBLICO
- ZONA G2 VERDE PUBBLICO ATTEZZATO
- ZONA G3 VERDE PRIVATO ATTEZZATO
- ZONA I RISPETTO
- ZONA PROTEZIONE CIVILE
- ZONA PEEP

ESISTENTI

- ATTREZZATURE PER IL GIOCO E LO SPORT
- ASILO
- SCUOLA ELEMENTARE
- SCUOLA MEDIA
- AMBULATORIO, FARMACIA
- POSTE
- PARCHEGGIO
- RISTORANTI, PENSIONI, ALBERGHI
- MERCATO
- STAZIONE AUTOPULMAN
- UFFICIO AMMINISTRATIVO
- EDIFICI CULTURALI
- IMPIANTO D'INCENERIMENTO

DI PROGETTO

- 
- 
- 
- 
- 
- 
- 
- 
- 
- 
- 
- 
-