

COMUNE DI CERRETO DI SPOLETO

PROGRAMMA DI FABBRICAZIONE VIGENTE

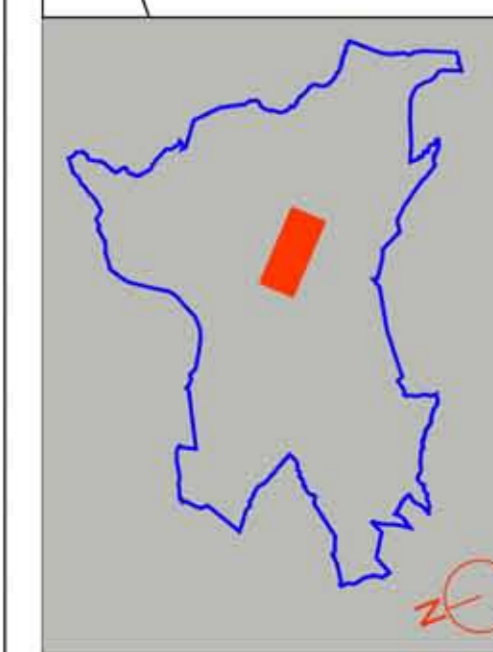
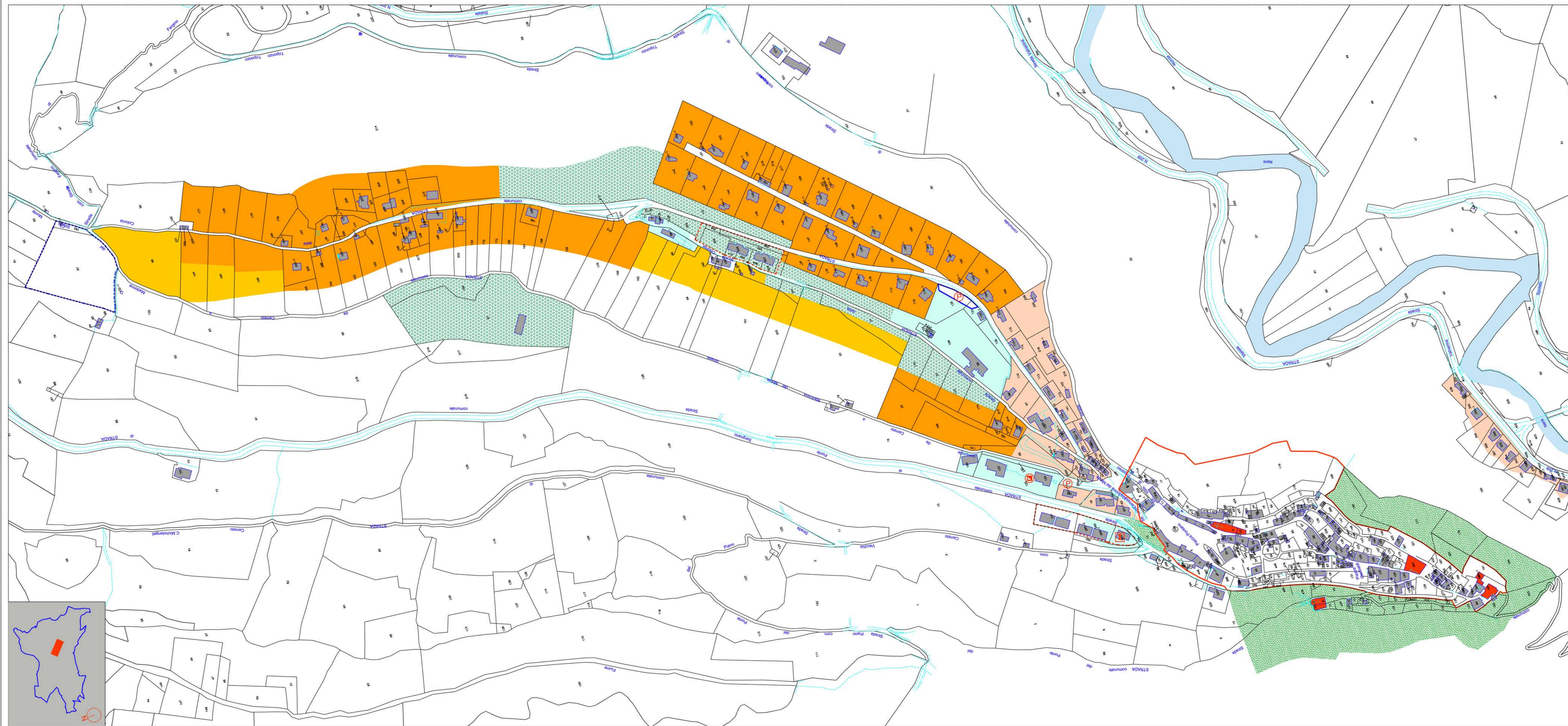
IMPLEMENTAZIONE DELLA CARTOGRAFIA DI PIANO AGGIORNATA A TUTTO IL 29/02/2009 A CURA DELLA SEZIONE PIANIFICAZIONE DEL GRUPPO REDAZIONALE DEL NUOVO PIANO REGOLATORE GENERALE COMPOSTO DA:
 Dott. Arch. Moreno Orzi
 Dott. Arch. Enrico Bacchellini
 Dott. Arch. Giannmarzio Cittadini
 Dott. Arch. Luciano Elisei
 Dott. Arch. Moreno Orzi
 Dott. Agr. Roberto Calisi (Cartografia di base)

TRASMISSIONE DELLE INFORMAZIONI DI BASE E CONTROLLO DELLA RISPOSTENZA DEI DATI A CURA DELL'UFFICIO TECNICO COMUNALE:
 Geom. Pietro Forti
 Geom. Angelo Simonetti

TAVOLA 3A

ZONIZZAZIONE CERRETO
SCALA 1:2000

ABACO - COOPERATIVA DI RICERCA E PROGETTI Piccola società a r.l.
 Via Vasio, 55 06049 SPOLETO - Tel. 0743222527
 E-MAIL: coabaco@tin.it il Codice Fiscale e Partita I.V.A. 01566500540
 Iscritt. Trib. Spoleto n. 142 - C.C.I.A.A. N.155789



LEGENDA

	ZONA A1	CONSERVAZIONE E RESTAURO
	ZONA A2	CONSERVAZIONE E RISANAMENTO
	ZONA B1	SATURAZIONE
	ZONA B2	SATURAZIONE
	ZONA C1	ESPANSIONE
	ZONA C2	ESPANSIONE
	ZONA D	ATTEZZATURE TURISTICHE PRODUTTIVE
	ZONA D2	ATTEZZATURE TURISTICHE PRODUTTIVE (Insediamento produttivo acque minerali)
	ZONA E	AGRICOLA
	ZONA F	SERVIZI PUBBLICI
	ZONA G1	PARCO PUBBLICO
	ZONA G2	VERDE PUBBLICO ATTEZZATO
	ZONA G3	VERDE PRIVATO ATTEZZATO
	ZONA I	RISPETTO
	ZONA	PROTEZIONE CIVILE
	ZONA	PEEP

ESISTENTI	DI PROGETTO