

COMUNE DI CERRETO DI SPOLETO

PROGRAMMA DI FABBRICAZIONE VIGENTE

IMPLEMENTAZIONE DELLA CARTOGRAFIA DI PIANO AGGIORNATA A TUTTO IL 28/02/2008 A CURA DELLA SEZIONE PIANIFICAZIONE DEL GRUPPO REDAZIONALE DEL NUOVO PIANO REGOLATORE GENERALE COMPOSTO DA:

Dott. Arch. Moreno Orazi
 Dott. Arch. Enrico Bacchetti
 Dott. Arch. Giammarzio Cittadoni
 Dott. Arch. Luciano Elisei
 Dott. Arch. Moreno Orazi
 Dott. Agr. Roberto Calisti (Cartografia di base)

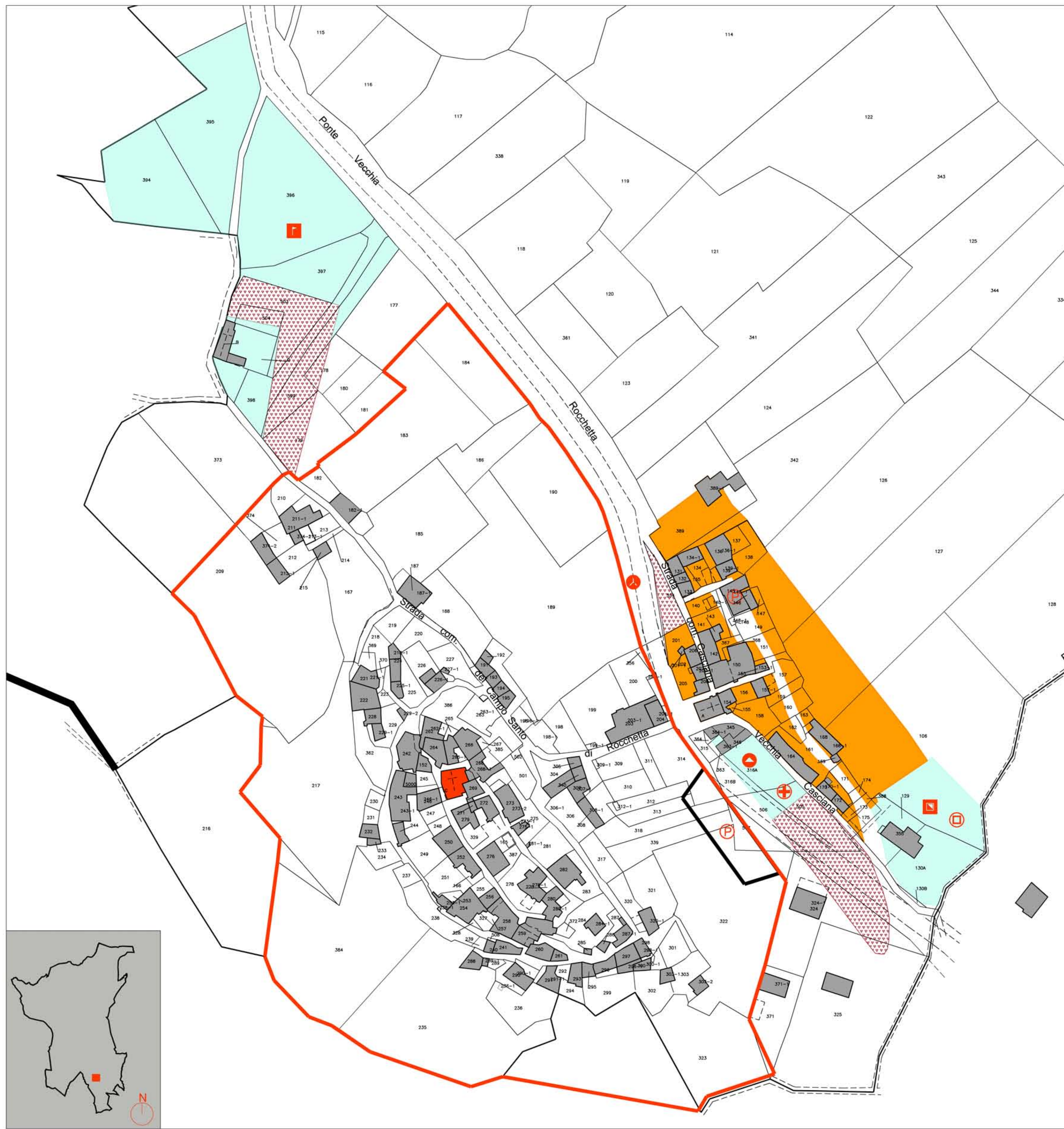
TRASMISSIONE DELLE INFORMAZIONI DI BASE E CONTROLLO DELLA RISPOSTENZA DEI DATI A CURA DELL'UFFICIO TECNICO COMUNALE:

Geom. Pietro Forti
 Geom. Angelo Simonetti

TAVOLA 7B

ZONIZZAZIONE ROCCHETTA
 SCALA 1:1000

ABACO - COOPERATIVA DI RICERCA E PROGETTI Piccola società a r.l.
 Via Visso, 55 06049 SPOLETO - Tel. 0743/222527
 E. MAIL cooabaco@tin.it Codice Fiscale e Partita I.V.A. 01566500540
 Iscriz. Trib. Spoleto n. 142 - C.C.I.A.A. N.155789



LEGENDA

- ZONA A1 CONSERVAZIONE E RESTAURO
- ZONA A2 CONSERVAZIONE E RISANAMENTO
- ZONA B1 SATURAZIONE
- ZONA B2 SATURAZIONE
- ZONA C1 ESPANSIONE
- ZONA C2 ESPANSIONE
- ZONA D ATTEZZATURE TURISTICHE PRODUTTIVE
- ZONA D2 ATTEZZATURE TURISTICHE PRODUTTIVE (Insediamento produttivo acque minerali)
- ZONA E AGRICOLA
- ZONA F SERVIZI PUBBLICI
- ZONA G1 PARCO PUBBLICO
- ZONA G2 VERDE PUBBLICO ATTREZZATO
- ZONA G3 VERDE PRIVATO ATTREZZATO
- ZONA I RISPETTO
- ZONA PROTEZIONE CIVILE
- ZONA PEOP

ESISTENTI

- ATTREZZATURE PER IL GIOCO E LO SPORT
- ASILO
- SCUOLA ELEMENTARE
- SCUOLA MEDIA
- AMBULATORIO, FARMACIA
- POSTE
- PARCHEGGIO
- RISTORANTI, PENSIONI, ALBERGHI
- MERCATO
- STAZIONE AUTOPULMAN
- UFFICIO AMMINISTRATIVO
- EDIFICI CULTURALI
- IMPIANTO D'INCENERIMENTO

DI PROGETTO

- ATTREZZATURE PER IL GIOCO E LO SPORT
- ASILO
- SCUOLA ELEMENTARE
- SCUOLA MEDIA
- AMBULATORIO, FARMACIA
- POSTE
- PARCHEGGIO
- RISTORANTI, PENSIONI, ALBERGHI
- MERCATO
- STAZIONE AUTOPULMAN
- UFFICIO AMMINISTRATIVO
- EDIFICI CULTURALI
- IMPIANTO D'INCENERIMENTO